



**PRÉFÈTE
DES ALPES-
DE-HAUTE-
PROVENCE**

*Liberté
Égalité
Fraternité*

COMMUNIQUÉ DE PRESSE

Digne-les-Bains, le 8 août 2022

APPLICATION DU PLAN D'ACTION SÉCHERESSE

Amplification des mesures liées à la sécheresse sur le département des Alpes de Haute-Provence

Depuis le début de l'année 2022, le déficit pluviométrique est particulièrement important. Dans ce contexte de faible recharge des nappes et d'observation de débits faibles pour la saison dans les cours d'eau du département, les Alpes de Haute-Provence ont été placées en Vigilance sécheresse dès le 10 mai 2022.

Depuis, la situation ne cesse de se dégrader. Les débits de tous les cours d'eau du département, suivis par les services d'hydrométrie de la Direction Départementale des Territoires et par la Direction Régionale PACA de l'Environnement, de l'Aménagement et du Logement, sont en forte baisse. Les retenues de Castillon, Sainte-Croix et Serre-Ponçon enregistrent un niveau très bas pour la saison. L'Asse, le Colostre, le Largue et le Lauzon ont atteint des débits critiques. Le déficit pluviométrique est toujours important sur le département et s'est accentué ces dernières semaines. Les températures enregistrées au cours du mois de juillet ont été supérieures aux normales saisonnières et le département a été placé en vigilance orange canicule pendant une dizaine de jours.

Le nombre de communes concernées par des difficultés d'approvisionnement en eau potable augmente chaque semaine.

Le préfet de Vaucluse a pris le 28 juillet 2022 un arrêté portant sur le renforcement des mesures de restriction des usages de l'eau, notamment sur le bassin versant de la Nesque.

Face à cette situation, Mme la préfète a décidé d'amplifier les mesures de gestion et placé le bassin versant du Jabron en Alerte à la sécheresse, ainsi que les bassins versants du Colostre, du Lauzon et de la Nesque en Crise à la sécheresse.

La situation sur le département est désormais la suivante :

- l'Asse, le Colostre, le Largue et la Nesque sont placés en situation de Crise ;
- l'Artuby-Jabron, le Buëch et le Calavon sont placés en situation d'Alerte Renforcée à la sécheresse ;
- le Var, la Durance, le Jabron et le Verdon sont en situation d'Alerte à la sécheresse ;
- le reste du département est en Vigilance à la sécheresse.

Direction Départementale des Territoires
Avenue Demontzey – CS 10211 – 04002 DIGNE LES BAINS CEDEX
Tél : 04 92 30 55 00 - mel : ddt@alpes-de-haute-provence.gouv.fr
Horaires d'ouverture au public : de 9h à 11h30 et l'après-midi sur rendez-vous, du lundi au vendredi
<http://www.alpes-de-haute-provence.gouv.fr> - Twitter @prefet04 – Facebook @Préfet-des-Alpes-de-Haute-Provence

Le stade d'Alerte sur les bassins versants entraîne des limitations des usages suivants :

- Interdiction de prélever et d'irriguer de 9 h à 19 h ;
- Interdiction d'arroser les pelouses, espaces verts et sportifs de 9 h à 19 h ainsi que de remplir les piscines ;
- Interdiction de laver les véhicules hors des stations de lavage ;
- Respect des arrêtés préfectoraux complémentaires de restriction d'eau, notifiés aux Installations Classées pour la Protection de l'Environnement ;
- Réduction de 20 % des prélèvements d'eau individuels, agricoles, industriels et commerciaux, quel que soit l'usage, sauf mesures particulières listées dans l'arrêté n°2022-172-012.

Les communes concernées par le stade l'alerte sont les suivantes :

- DURANCE : Aubignosc, Bellaffaire, La Brillanne, Chateau-Arnoux-Saint-Auban, Chateauneuf-Val-Saint-Donat, Claret, Corbières, Curbans, Entrepierres, Entrevennes, L'Escale, Ganagobie, Gigors, Gréoux-les-Bains, Le Castellet, Lurs, Mallefougasse, Manosque, Les Mées, Mison, Montfort, Montfuron, Oraison, Peipin, Peyruis, Piégut, Pierrevert, Puimichel, Sainte-Tulle, Salignac, Sisteron, Thèze, Turriers, Valensole, Vaumailh, Venterol, Villeneuve, Volonne, Volx ;

- JABRON : Bevons, Châteauneuf-Miravail, Curel, Les Omergues, Noyers-sur-Jabron, Saint Vincent sur Jabron, Sisteron, Valbelle ;

- VAR : Annot, Braux, Castellet-les-Sausses, Entrevaux, La Rochette, Le Fugeret, Méailles, Saint Benoît, Saint Pierre, Sausses, Soleilhas, Thorame Haute, Ubraye, Val de Chavagne, Vergons ;

- VERDON : Allos, Allons, Angles, Beauvezer, Castellane, Colmars, Demandolx, Esparron-de-Verdon, Gréoux-les-Bains, La Garde, Lambruisse, La Mure-Argens, La Palud sur Verdon, Moustiers Sainte Marie, Peyroules, Quinson, Rougon, Saint-André-les-Alpes, Sainte-Croix du Verdon, Saint-Julien du Verdon, Saint-Laurent du Verdon, Thorame Basse, Thorame Haute, Valensole, Vergons, Villars-Colmars.

Le stade d'Alerte Renforcée sur les bassins versants entraîne des limitations des usages suivants :

- Interdiction d'irriguer de 9 h à 19 h ;
- Interdiction d'arroser les pelouses et des espaces verts ainsi que de remplir les piscines privées ; les jardins potagers peuvent être arrosés de 19 h à 9 h ainsi que les terrains de sport ;
- Interdiction de laver les véhicules hors des stations de lavage ;
- Respect des arrêtés préfectoraux complémentaires de restriction d'eau, notifiés aux Installations Classées pour la Protection de l'Environnement ;
- Réduction de 40 % des prélèvements d'eau individuels, agricoles, industriels et commerciaux, quel que soit l'usage.

Les communes concernées par le stade l'alerte renforcée sont les suivantes :

- ARTUBY-JABRON : Peyroules ;

- BUECH : Mison ;

- CALAVON : Banon, Céreste, Montjustin, Montsalier, Oppedette, Redortiers, Reillanne, Sainte Croix à Lauze, Simiane-la-Rotonde, Vachères ;

Le stade de Crise sur les bassins versants entraîne des limitations des usages suivants :

- Interdiction d'irriguer sauf une liste restreinte de cultures dites dérogatoires avec réduction de 50% des prélèvements d'eau ;

- Interdiction d'arroser les pelouses et les espaces verts ainsi que les jardins potagers, les golfs et les terrains de sport, de remplir les piscines privées ;
- Interdiction de laver les véhicules, même en stations de lavage ;
- Respect des arrêtés préfectoraux complémentaires de restriction d'eau, notifiés aux Installations Classées pour la Protection de l'Environnement ;

Les communes concernées par le stade de crise sont les suivantes :

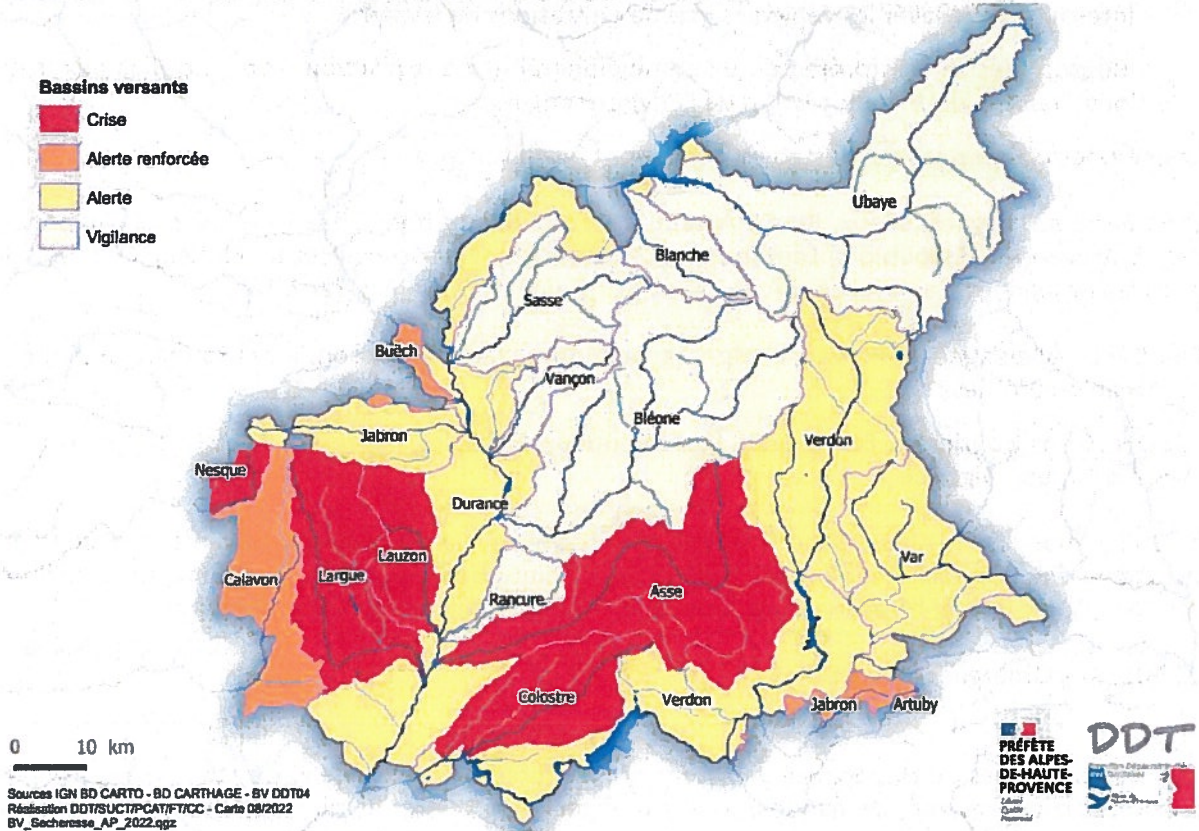
- ASSE : Barrême, Beynes, Blioux, Bras d'Asse, Brunet, Châteauredon, Chaudon-Norante, Clumanc, Entrages, Entrevennes, Estoublon, Lambruisse, Le Castellet, Majastres, Mézel, Moriez, Oraison, Saint Jacques, Saint Jeannet, Saint Julien d'Asse, Saint Jurs, Saint Lions, Senez, Tartonne ;
- COLOSTRE : Allemagne-en-Provence, Montagnac-Montpezat, Puimoisson, Riez, Roumoules, Saint Jurs, Saint Martin de Brômes ;
- LAUZON : Cruis, Fontienne, Forcalquier, Lurs, Montlaux, Niozelles, Pierrerue, Revest-Saint-Martin, Saint Etienne-les-Orgues, Sigonce ;
- LARGUE : Aubenas-les-Alpes, Banon, Dauphin, Forcalquier, La Rochegiron, Lardiers, L'Hospitalet, Ligans, Mane, Ongles, Reillanne, Revest-des-Brousses, Saint-Etienne-les-Orgues, Saint-Maime, Saint-Martin-les-Eaux, Saint-Michel-l'Observatoire, Saumane, Villemus, Villeneuve, Volx, Vachères ;
- NESQUE : Les Omergues, Revest-du-Bion.

Les autres communes du département restent en situation de « vigilance ». Ce stade n'impose pas de restriction particulière mais demande à tous les usagers de modérer leur consommation d'eau pour les usages non prioritaires (arrosage des pelouses, lavage des voitures...). Les conditions climatiques laissent en effet entrevoir une dégradation rapide de la situation, du fait de l'absence de pluie et des très fortes chaleurs annoncées.

Mme la préfète rappelle que la gestion de la ressource en eau et les nécessaires économies d'eau dans cette période de sécheresse très tendue doivent être l'affaire de tous : agriculteurs, industriels, particuliers ou collectivités.

L'ensemble des dispositions applicables est consultable dans toutes les mairies, sur le site des services de l'Etat à la rubrique actualité/sécheresse et à la Direction Départementale des Territoires des Alpes-de-Haute-Provence.

Bassins versants en situation de sécheresse



**Service de la communication
et de la représentation de l'État**

Tél : 04 92 36 72 10

04 92 36 73 16

Mél : pref-communication@alpes-de-haute-provence.gouv.fr

8 Rue du Docteur ROMIEU
04016 Digne-les-Bains Cedex